

Тон деспотин

На благословеніи архіереємъ по снятіи облаченія и выходѣ изъ алтара

діак. С. Трубачева

C
A
T
Б

f Тон де-спо - тин ке ар-хі-е-ре - а и-мон, Ки - рі - е

6

p фи - лат - те. Ки - рі - е фи - лат - те, Ки - рі - е фи - лат - те.

11

f Ис пол - ла де спо - та, ис пол - ла э - ти, де спо - та, ис пол - ла

17

ла э - ти, де - спо - та, ис пол - ла э - ти, де - спо - та.

діак. С. Арліевскій
IX - 9/22 - 2004

ТОН ДЕСПОТИН

ТОРЖЕСТВЕННО.

ТРИЦЕ-СЕРГ. ЛАВРА

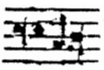
ТОН ДЕСПО - - ТИН, КЭ АР-ХИ-Е-РЕ-А И-МОН - -

КИ-РИ-Е ФИ - - ЛА-ТЭ, КИ-РИ-Е ФИ - - ЛА-ТЭ,

ИС-ПО-ЛА-Э-ТИ, ИС-ПО-ЛА-Э-ТИ, ИС-ПО-ЛА-Э-

ТИ ДЕСПО-ТА.

11-22-1982-М.С.



ТОН ДЕСПОТИН

7th Annual SOFA Conference, October 2004, Santa Rosa CA

ХАРБИНСКОЕ

ТОН ДЕ СПОТИН КЕ АР-ХИ-Е-РЕ А И-МОН

КИ-РИ-Е ФИ-ЛА-ТЕ ИСПОЛЛА ЭТИ ДЕСПОТА, ИСПОЛЛА

Э-ТИ ДЕ-СПО-ТА. ИС-ПОЛ-ЛА Э-ТИ ДЕ-

СПО-ТА

28 окт. 1986
Pacifica

Тон Деспотин

Греческая мелодия /по М. Лисицкому/.

И. ГАРДНЕРЪ. 1962.

Торжественно, живо.

С.
А.

Тон де - спо - тин ке ар - хи - е - ре - а - и -

Т.
Б.

f

Detailed description: This system shows the first two staves of the score. The Soprano (С.) and Alto (А.) parts are written in a treble clef with a common time signature. The lyrics are 'Тон де - спо - тин ке ар - хи - е - ре - а - и -'. The music begins with a forte (*f*) dynamic. The bass line (Т. Б.) is written in a bass clef and provides harmonic support.

мон. Ки - ри - е фи - ла - те. Ис - пол -

Detailed description: This system continues the vocal lines. The Soprano part has a fermata over the word 'мон.'. The lyrics are 'мон. Ки - ри - е фи - ла - те. Ис - пол -'. The music features various rhythmic values and rests.

ла э - ти, ис-пол- ла э - ти,

ff

Detailed description: This system continues the vocal lines. The lyrics are 'ла э - ти, ис-пол- ла э - ти,'. The music is marked with a fortissimo (*ff*) dynamic. The Soprano part has a fermata over the word 'ла'.

ис-пол- ла э - ти де - спо - та.

ff

Detailed description: This system concludes the vocal lines. The lyrics are 'ис-пол- ла э - ти де - спо - та.'. The music is marked with a fortissimo (*ff*) dynamic. The Soprano part has a fermata over the word 'ла'.

Ton Despotin (Trio)

JOHANN von GARDNER
Arrangement of Greek
Patriarchal Melody, taken
from M. Lisitsyn

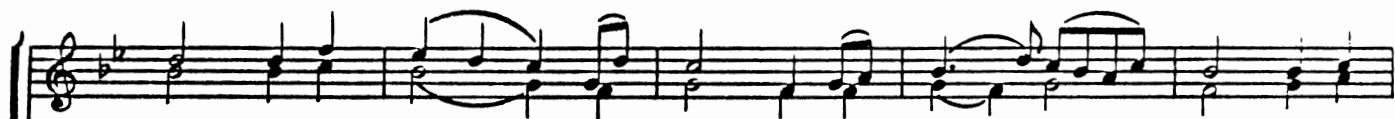
[♩ = 108-120]

Soprano 1
Soprano 2



ТОН ДЕ-СПО-ТИН КЕ АР-ХИ-Е - РЕ - А-И- МОН,

Alto



КИ-РИ-Е, ФИ - ЛА - ТЕ. ИС-ПОЛ - ЛА Э - ТИ, ИС-ПОЛ -



ЛА Э - ТИ, ИС- ПОЛ - ЛА Э-ТИ ДЕ - СПО- ТА.

